



Unimos destinos.

Empresas colaboradoras / Empreses col·laboradores

UTE SANTS

TECSA
EMPRESA CONSTRUCTORA, S.A.

DRAGADOS

**Ampliación y adaptación de la estación de Sants
para la llegada de la alta velocidad.**

***Ampliació i adaptació de l'estació de Sants
per a l'arribada de l'alta velocitat.***





adif
ADMINISTRADOR DE
INFRAESTRUCTURAS FERROVIARIAS

Unimos destinos.

LA ESTACIÓN DE BARCELONA-SANTS *L'ESTACIÓ DE BARCELONA-SANTS*

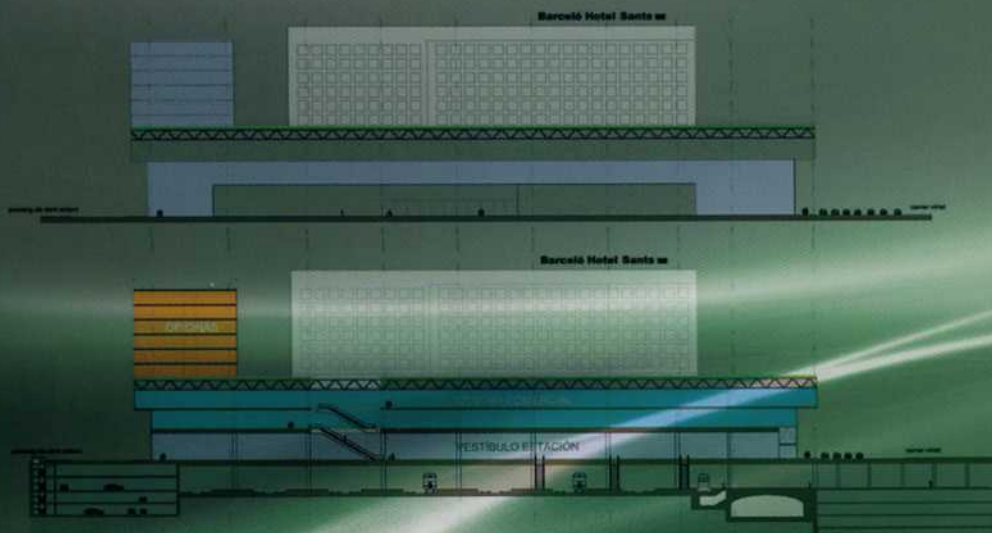
... está siendo objeto de una profunda transformación para adaptarse a los tráficos que generará **la llegada de la alta velocidad a Barcelona**. Será una terminal más amplia, con mayores servicios y completamente adaptada para personas con dificultades de movilidad.

El proyecto, que tiene un presupuesto de 220 millones de euros, se ha dividido en varias fases, de las que actualmente **están en marcha las dos primeras**.

*... està sent objecte d'una profunda transformació per tal d'adaptar-se als trànsits que generarà **l'arribada de l'alta velocitat a Barcelona**. Serà una terminal més àmplia, amb més serveis i completament adaptada per a persones amb dificultats de mobilitat.*

*El projecte, que té un pressupost de 220 milions d'euros, s'ha dividit en diverses fases, de les quals, actualment, **estan en marxa les dues primeres**.*

Vista desde la plaza Joan Peiró
Vista des de la plaça Joan Peiró



PRIMERA FASE PRIMERA FASE

Consiste en la **construcción de la nueva vía 14** y de un **aparcamiento de cuatro plantas** en el lado mar que contará con una superficie de 33.128 m² y capacidad para 1.074 vehículos. Se realizarán también actuaciones en las vías 11, 12 y 13 y trabajos complementarios para reubicar los servicios afectados por las obras.

El presupuesto asciende a 29.309.414 euros, con un plazo de ejecución de 18 meses.

El **aspecto más singular de esta primera fase** es el desmontaje y retirada de las losas situadas en el lado mar de la estación (junto al Parque de la España Industrial), una actuación imprescindible para su realización.

Es una intervención de gran complejidad técnica, por lo que en su ejecución participará personal especializado en desmontaje de grandes estructuras y con experiencia en actuaciones urbanas de gran envergadura, como las realizadas para el derribo del Edificio Windsor de Madrid.

Consisteix en la construcció de la nova via 14 i d'un aparcament de quatre plantes a la banda mar, que comptarà amb una superfície de 33.128 m² i una capacitat per a 1.074 vehicles. També es duran a terme actuacions a les vies 11, 12 i 13 i hi ha previstos diversos treballs complementaris de reubicació dels serveis afectats per les obres.

El pressupost puja a 29.309.414 euros i té un termini d'execució de 18 mesos.

L'aspecte més singular d'aquesta primera fase és el desmuntatge i retirada de les loses situades a la banda mar de l'estació (al costat del parc de l'Espanya Industrial), actuació imprescindible per a la seva realització.

Es tracta d'una intervenció d'una gran complexitat tècnica i, per això, la seva execució la durà a terme personal especialitzat en desmuntatge de grans estructures i amb experiència en actuacions urbanes de gran envergadura, com les de l'enderroc de l'Edifici Windsor de Madrid.

vías y andenes
vies i andanes

interconectividad
interconnectivitat

aparcamiento
aparcament

Vista sección del nuevo aparcamiento.
Vista secció del nou aparcament.



SEGUNDA FASE SEGONA FASE

Comprende la ejecución de las **obras de infraestructura, vías y andenes de la estación**, desde el andén 0 hasta el 5 y desde la vía 1 a la 10, así como la configuración de ambas cabeceras para adaptarlas a las nuevas necesidades funcionales y de explotación de la estación. También se construirá un **nuevo acceso a metro y nuevas salidas de emergencia desde andenes**, entre otras actuaciones.

El presupuesto global de esta actuación superará los 120 millones de euros, con un plazo de ejecución de 18 meses.

Para compensar las afectaciones que los trabajos pueden provocar en la explotación ferroviaria, se han realizado obras de ampliación y adaptación de las estaciones de França, Sant Andreu Comtal y Montcada-Bifurcació, que acogerán operaciones y trenes que hasta ahora se realizaban en Sants.

Comprèn l'execució de les obres d'infraestructura, vies i andanes de l'estació, des de l'andana 0 fins a la 5 i des de la via 1 fins a la 10, com també la configuració de les dues capçaleres per adaptar-les a les noves necessitats funcionals i d'explotació de l'estació. També es construirà un nou accés al metro i noves sortides d'emergència des de les andanes, entre d'altres actuacions.

El pressupost global d'aquesta actuació superarà els 120 milions d'euros, amb un termini d'execució de 18 mesos.

Per compensar les afectacions que aquesta i altres fases dels treballs poden provocar a l'explotació ferroviària, s'han dut a terme obres d'ampliació i adaptació de les estacions de França, Sant Andreu Comtal i Montcada - Bifurcació, que acolliran operacions i trens que fins ara es feien a Sants.

vías y andenes
vies i andanes

terminales
terminals

accessibilidad PMR
accessibilitat PMR



vestibulo
vestíbul

BENEFICIOS PARA LOS CLIENTES BENEFICIS PER ALS CLIENTS

La adaptación de las seis vías lado montaña al ancho UIC permitirá la entrada de trenes de alta velocidad hasta el centro de la ciudad de Barcelona. Las ocho vías restantes, situadas en el lado mar, serán de ancho ibérico.

Será totalmente accesible a personas con dificultades de movilidad. Se instalarán ascensores, escaleras y rampas mecánicas y se aumentará de la altura de los andenes desde los 55 cms. actuales hasta los 76 cms. para el ancho UIC y 68 cms. para el ancho ibérico.

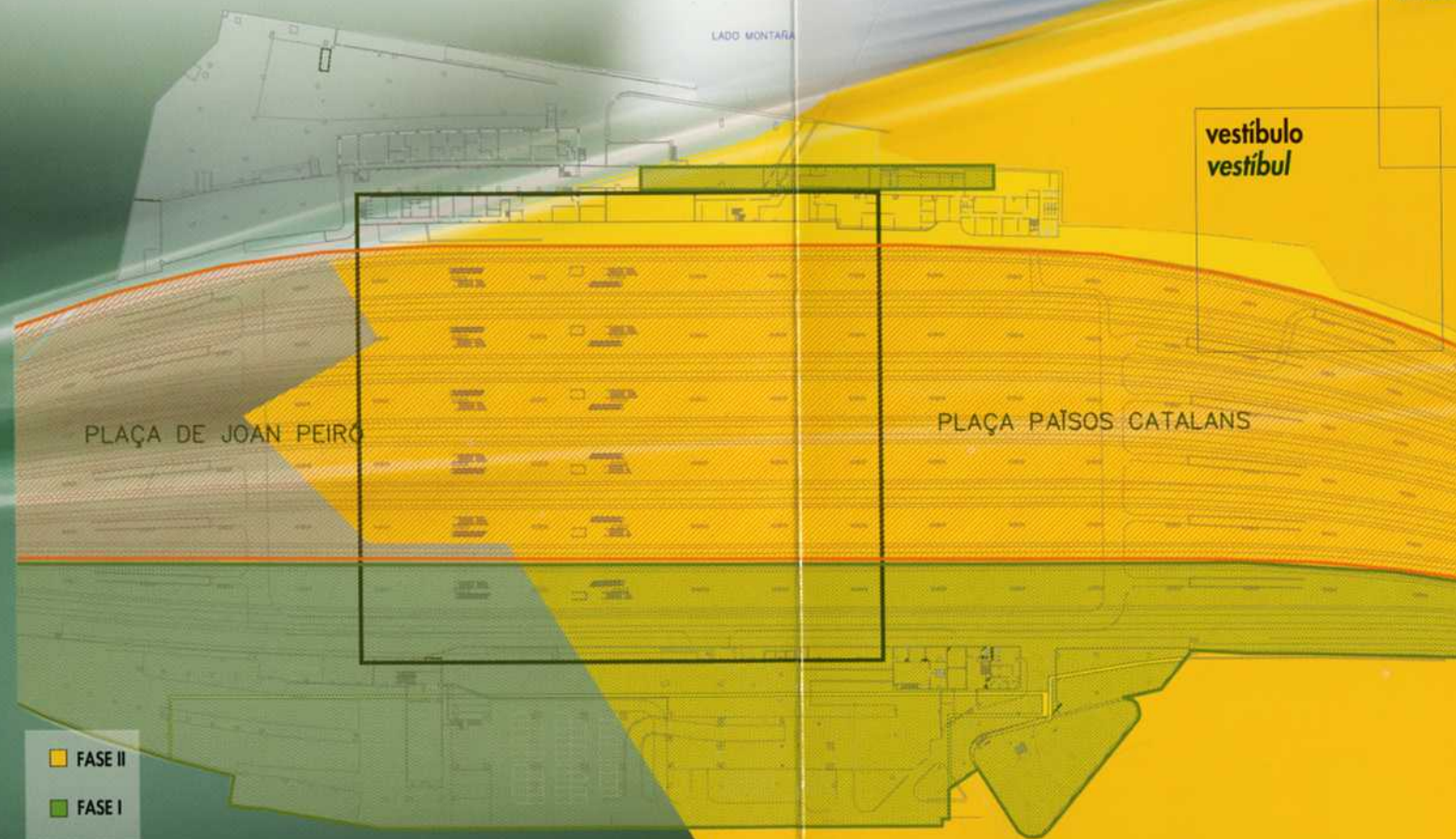
Aumentará la calidad ofrecida al cliente al remodelar completamente los andenes e incorporar nuevos sistemas de información al viajero, cámaras y puntos de intercomunicación y ayuda SOS.

La transformació del feix de vies i andenes per adaptar les sis vies de la banda muntanya a l'ample UIC permetran l'entrada de trens d'alta velocitat fins al centre de la ciutat de Barcelona. Les vuit vies restants, situades al cantó mar, seran d'ample ibèric.

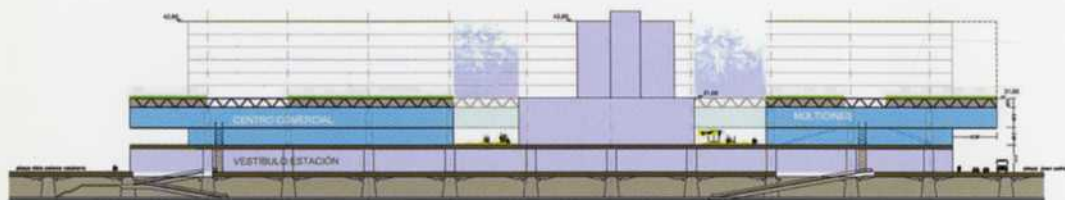
Serà totalment accessible per a persones amb dificultats de mobilitat. S'instal·laran ascensors, escales i rampes mecàniques i s'apujarà l'alçada de les andanes dels 55 cm actuals als 76 cm per a l'ample UIC, i 68 cm per a l'ample ibèric.

Augmentarà la qualitat que s'ofereix al client en refer completament les andanes i en incorporar nous sistemes d'informació al viatger i la instal·lació de noves càmeres i punts d'intercomunicació i ajuda SOS.

FASE II
FASE I



LA ESTACIÓN DEL FUTURO L'ESTACIÓ DEL FUTUR



Una importante remodelación arquitectónica, en armonía con el medio urbano, y diseñada con las más avanzadas tecnologías.

Una remodelació arquitectònica important, en harmonia amb el medi urbà, i dissenyada amb les tecnologies més avançades.

vestibulo
vestíbul

vías y andenes
vies i andanes

Vista desde la plaza de Països Catalans
Vista des de la plaça dels Països Catalans



aparcamiento
aparcaments

terminales
terminals

- El **vestibulo** tendrá una superficie de 35.100 m², casi el doble que el actual.
- Dispondrá de **14 vías operativas**, ocho de ancho ibérico y seis de ancho UIC. Sus siete andenes tendrán 465 metros de longitud y hasta 10,5 metros de ancho.
- Más de 3.000 vehículos podrán estacionar en sus **dos aparcamientos**.
- Se construirá una **nueva terminal de autobuses** integrada en el complejo.
- Será completamente accesible a personas con dificultades de movilidad y otras minusvalías.
- **Mejorarán los enlaces** con el metro y entre los diferentes servicios de la estación. Se incorporarán **nuevos accesos para la conexión peatonal** longitudinal y transversal al vestibulo.
- Se creará un nuevo edificio destinado a usos terciarios.

- El **vestíbul** tindrà una superfície de 35.100 m², gairebé el doble que l'actual.
- Dispondrà de **14 vies operatives**, vuit d'ample ibèric i sis d'ample UIC. Les seves set andanes faran 465 metres de llargada i fins a 10,5 metres d'amplada.
- Als **dos aparcaments**, es podran estacionar més de 3.000 vehicles.
- Es construirà una **nova terminal d'autobusos** integrada al complex.
- Serà completament accessible per a persones amb dificultats de mobilitat i altres discapacitats.
- **Milloraran els enllaços** amb el metro i entre els diferents serveis de l'estació. S'incorporaran **nous accessos per a la connexió de vianants** longitudinal i transversal al vestíbul.
- Es construirà un nou edifici destinat a usos terciaris.

interconectividad
interconnectivitat

accesibilidad PMR
accessibilitat PMR